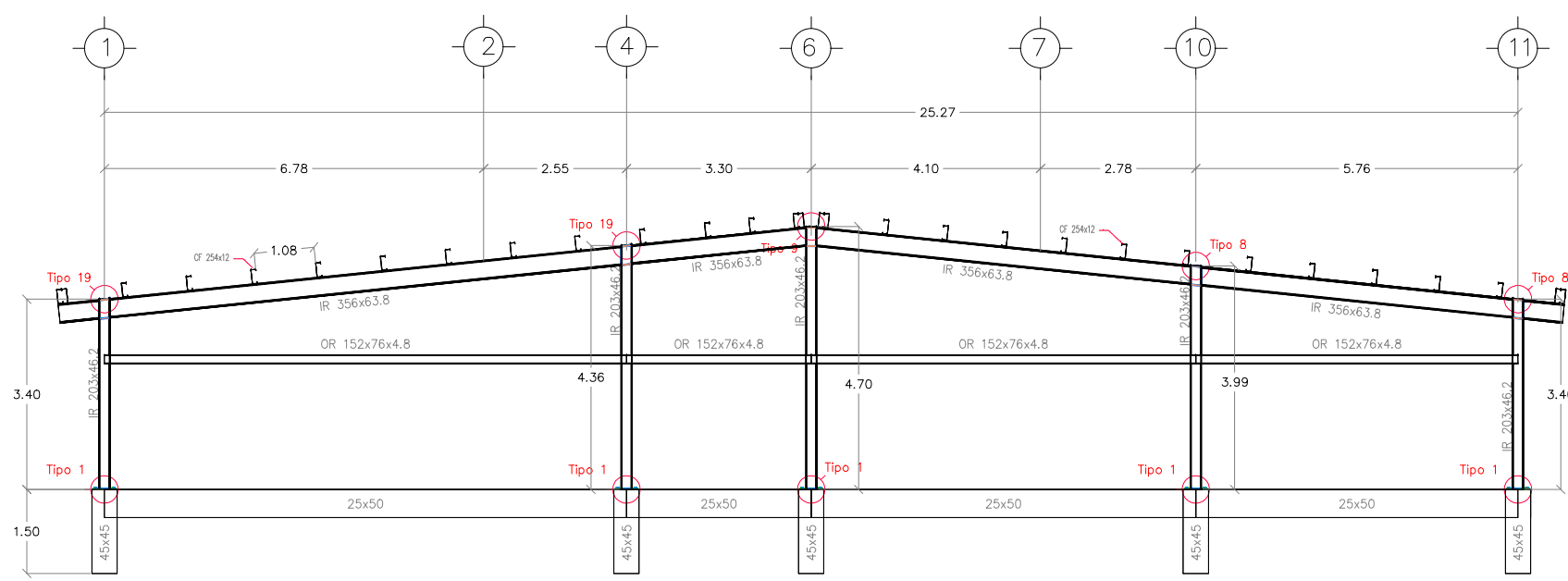
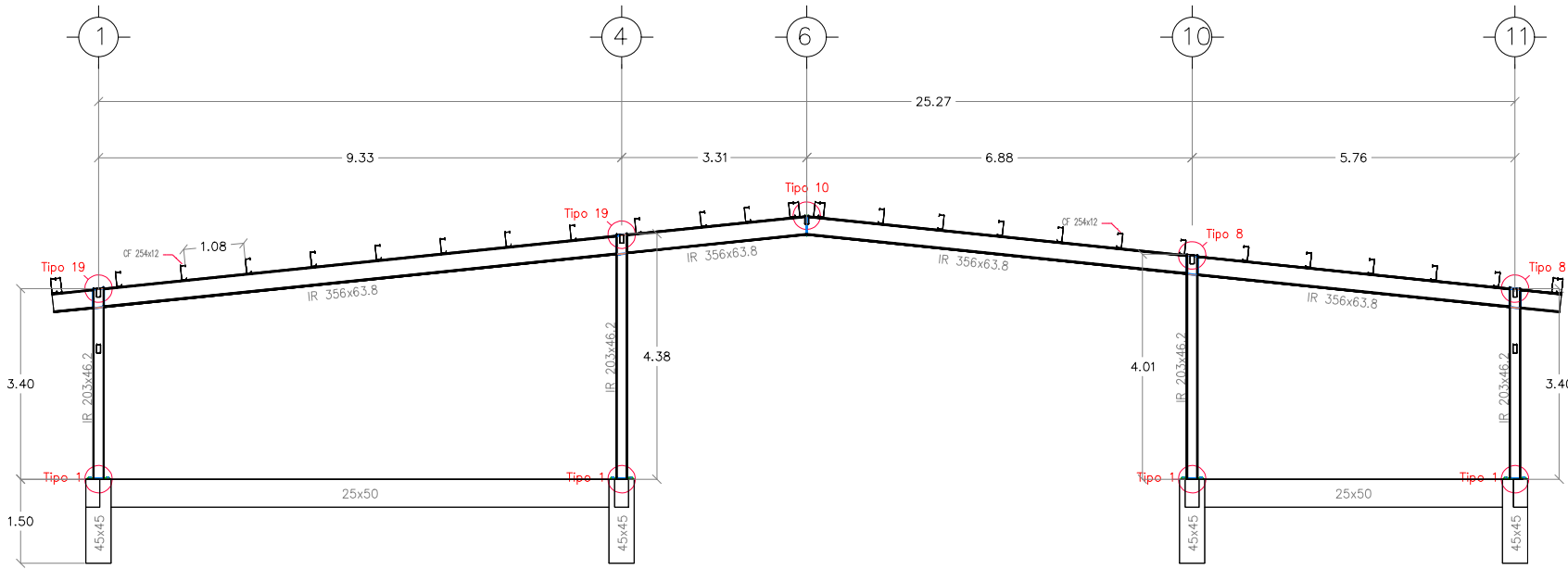


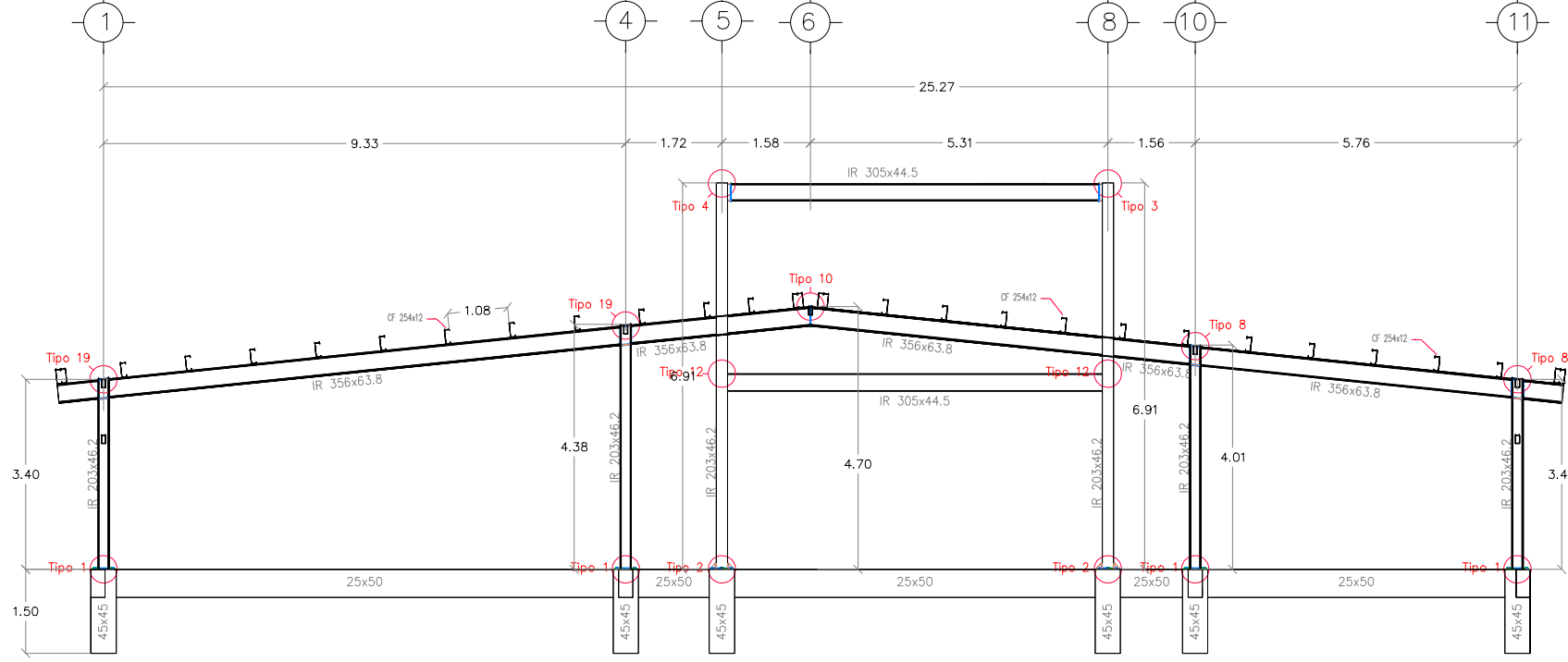
F



SECCIÓN TRANSVERSAL (eje A) ESC. 1:125



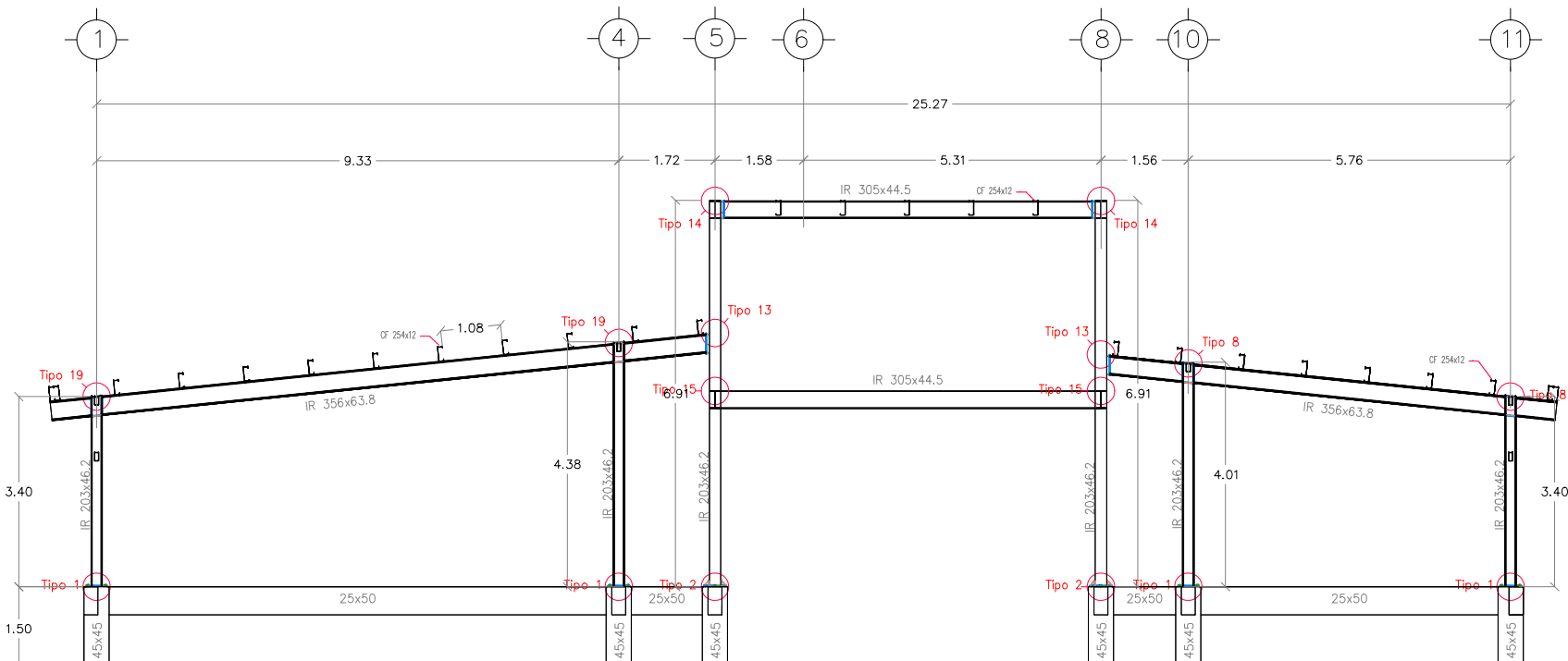
SECCIÓN TRANSVERSAL (eje B) ESC. 1:125



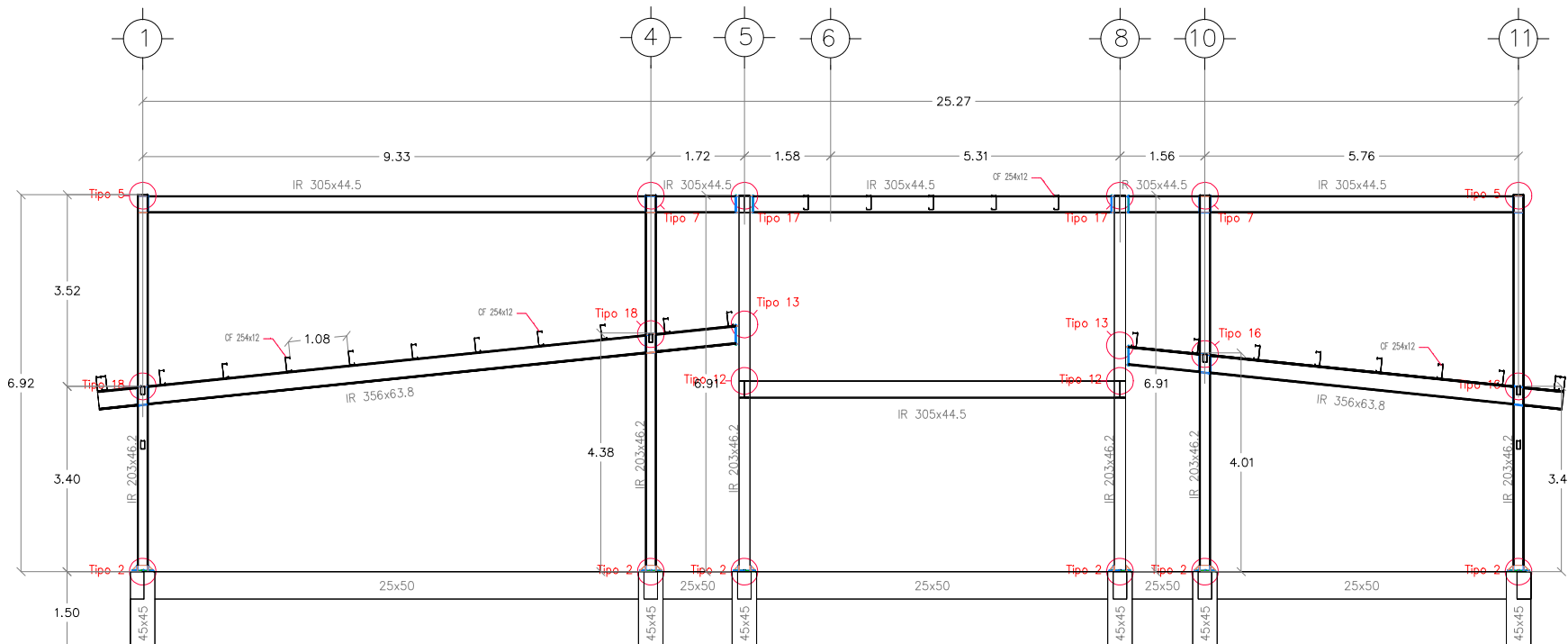
SECCIÓN TRANSVERSAL (eje C) ESC. 1:125



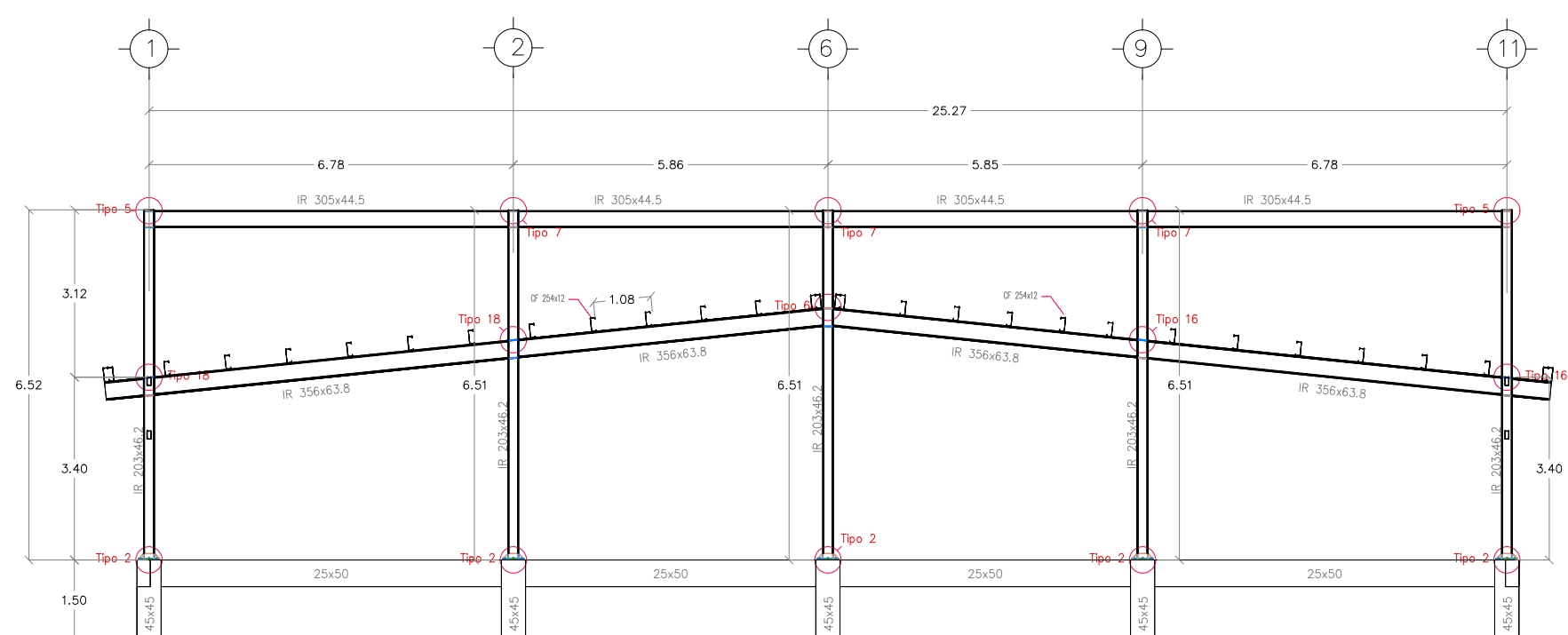
E



SECCIÓN TRANSVERSAL (eje D) ESC. 1:125

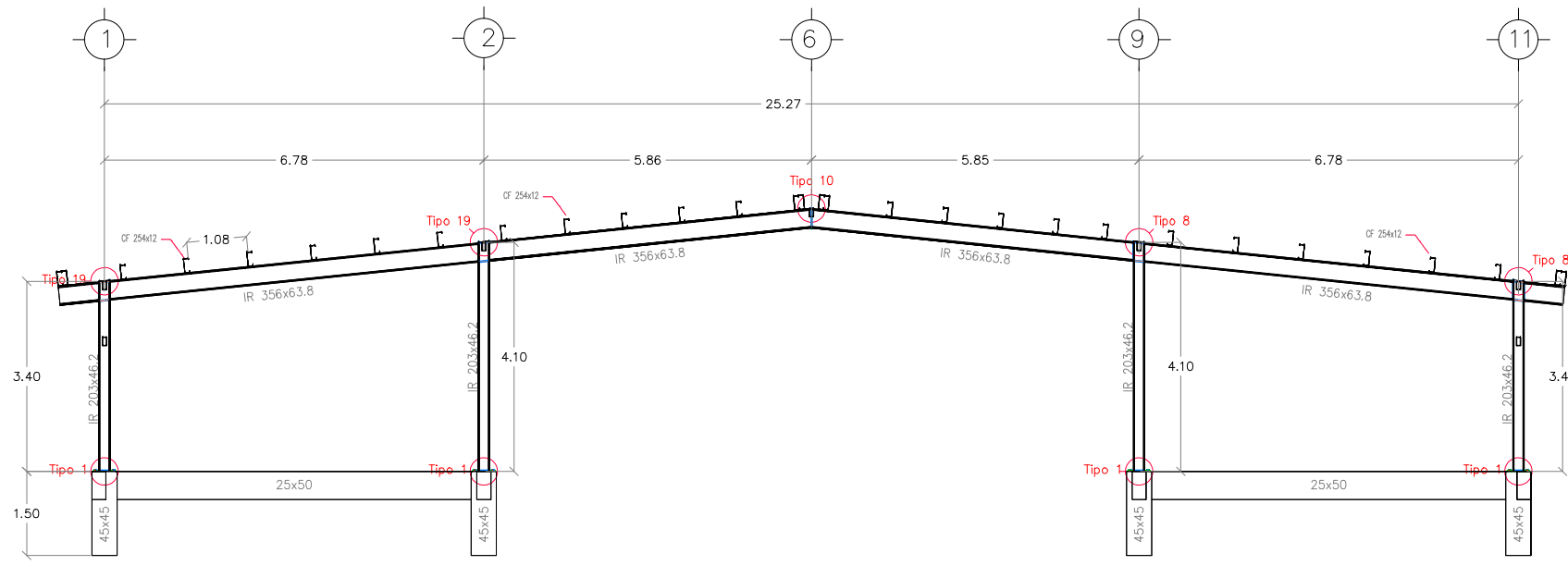


SECCIÓN TRANSVERSAL (eje E) ESC. 1:125

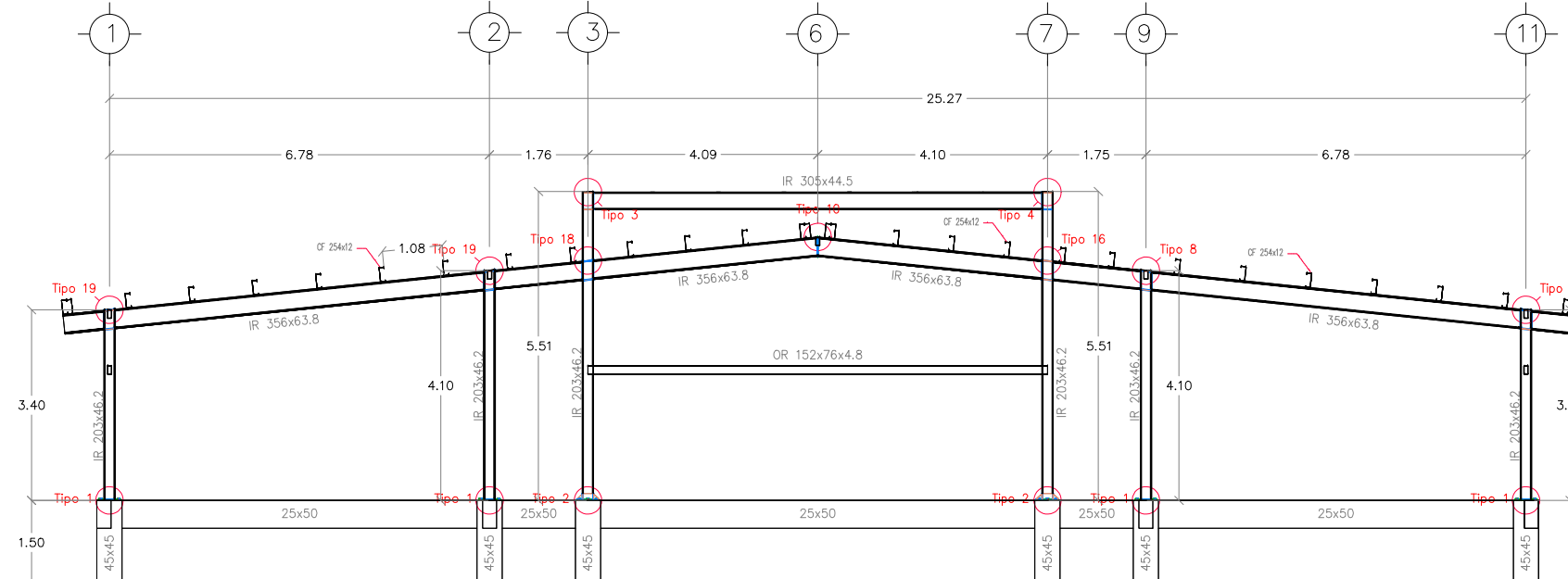


SECCIÓN TRANSVERSAL (eje F) ESC. 1:125

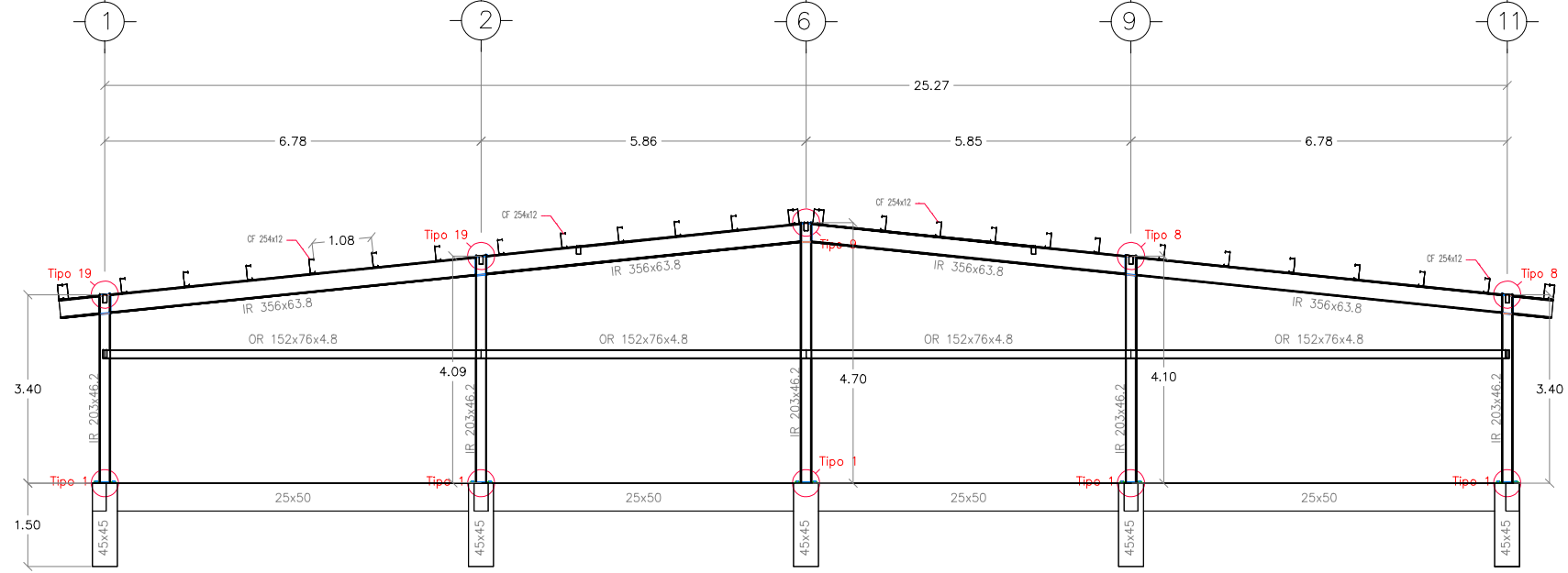
D



SECCIÓN TRANSVERSAL (eje G) ESC. 1:125



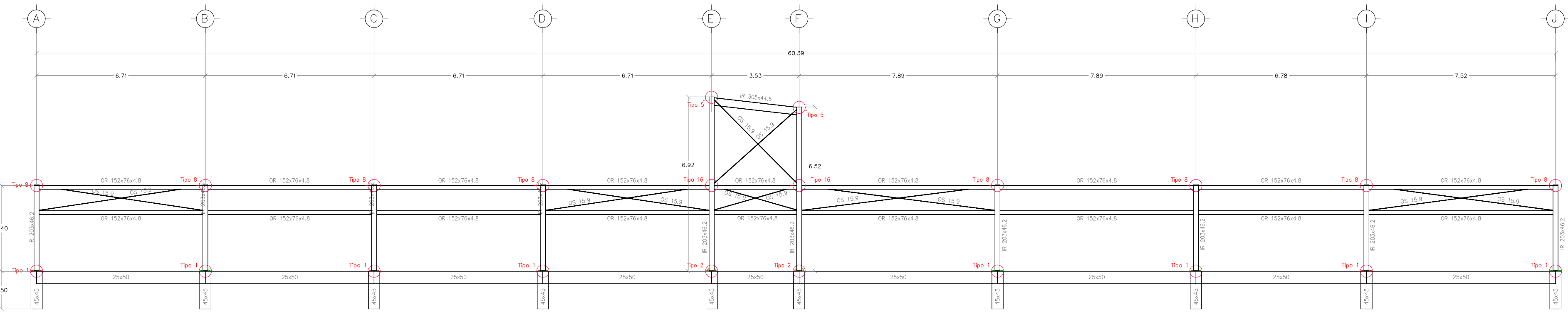
SECCIÓN TRANSVERSAL (eje H) ESC. 1:125



SECCIÓN TRANSVERSAL (eje J) ESC. 1:125

C

B



SECCIÓN LONGITUDINAL (eje 1 y 11) ESC. 1:125

A

FECHA	REVISIÓN	ZONA	DESCRIPCIÓN DE MODIFICACIÓN	POR	APROBÓ

TABLA DE ESPECIFICACIONES DE ACERO															
PERFIL (Manual MCA)	ESPECIFICACIONES DE PERFILES					PERFIL (Manual MCA)	ESPECIFICACIONES DE PERFILES								
IR	ELEMENTO	GEOMETRIA			PESO (kg/m)	ACERO (kg/cm²)	CF	ELEMENTO	GEOMETRIA			PESO (kg/m)	ACERO (kg/cm²)		
		d (cm)	b (cm)	t (mm)					12 (mm)	d (mm)	b (cm)			t (mm)	--
	IR 203x46.2	203	203	7.2	11	46.23		CF 254x12	254	88.9	2.70	--	9.53	A1008 G40 Fy 3,015	
	IR 305x44.5	313	166	6.6	11.2	44.50			OS	GEOMETRIA			PESO	ACERO	
	IR 356x63.8	347	203	7.8	13.5	63.82				d (mm)	b (cm)	t (mm)	--	(kg/m)	(kg/cm²)
						A992 Fy 3,015		OS 12.7	12.7	--	--	--	0.99	A36 Fy 2,530	
									OS 15.90	15.9	--	--	--		1.56
OR	ELEMENTO	GEOMETRIA			PESO	ACERO	LI	ELEMENTO	GEOMETRIA			PESO	ACERO		
		d (cm)	b (cm)	t (mm)	12 (mm)	(kg/m)	(kg/cm²)		d (mm)	b (cm)	t (mm)	--	(kg/m)	(kg/cm²)	
	OR 152x76x4.8	152	76	4.8	--	15.98	A500 G8 Fy 3,235		LI 32x3	32	32	3.0	--	1.52	A36 Fy 2,530

MARINA
SECRETARÍA DE MARINA

ADMINISTRACIÓN DEL SISTEMA
PORTUARIO NACIONAL ALTAMIRA

DIRECTOR GENERAL
FIDEL MALDONADO LÓPEZ
INGENIERO

GERENCIA DE INGENIERÍA
HÉCTOR AUGUSTO FLORES GONZÁLEZ
INGENIERO

SUBGERENCIA TÉCNICA DE PROYECTOS
MARÍA DE MONSERRAT VALADÉZ SILVA
INGENIERO

REVISÓ
RODOLFO HERRERA RAMOS
INGENIERO

DIBUJÓ
JESÚS DAVID WONG MAR
INGENIERO

ACOTACIONES
METROS

NOMBRE DEL PROYECTO:
CONSTRUCCIÓN DE EDIFICIO PARA ALOJAMIENTO DE PERSONAL DE LA UNIDAD NAVAL DE PROTECCIÓN PORTUARIA DEL PUERTO DE ALTAMIRA

NOMBRE DEL PLANO:
PLANO DE SECCIONES TRANSVERSALES ESTRUCTURALES EN EDIFICIO UNAPROP

FECHA
AGOSTO-2025

ESCALA
INDICADA

NÚMERO DE PLANO:
ASPN-ALT-GI-1-P023-25-0